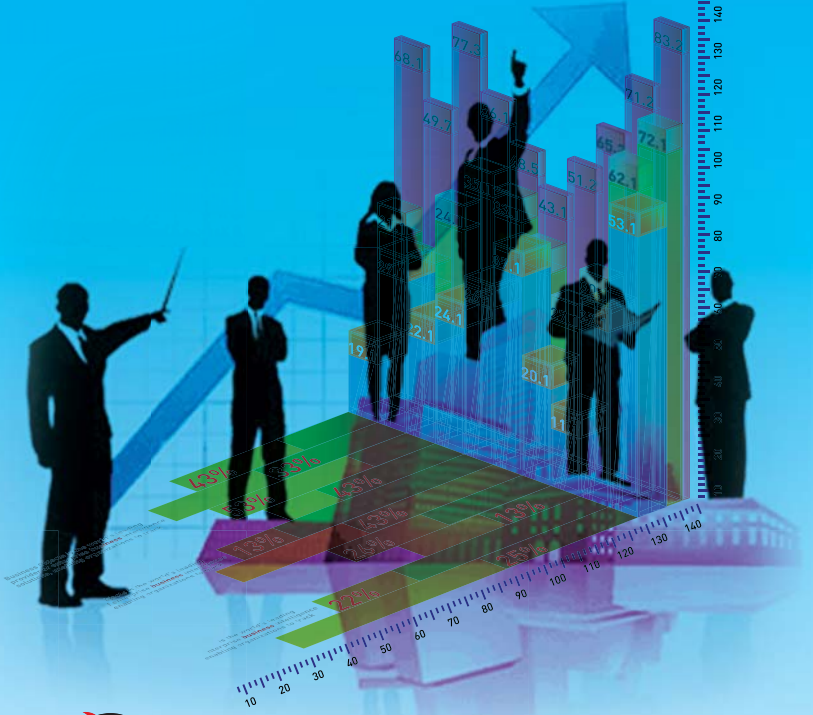


# İSTATİSTİKLERLE ŞANLIURFA - DİYARBAKIR *in STATISTICS*



**KARACADAĞ**  
KALKINMA AJANSI • DEVELOPMENT AGENCY

[www.karacadag.org.tr](http://www.karacadag.org.tr)



**KARACADAĞ**  
KALKINMA AJANSI • DEVELOPMENT AGENCY

**KARACADAĞ KALKINMA AJANSI**

Selahattini Eyyubi Mah. Urfa Bulvarı  
No: 15/A 21080 Bağlar / DİYARBAKIR

**Tel** : 0412 237 12 16-17

**Fax** : 0412 237 12 14

[www.karacadag.org.tr](http://www.karacadag.org.tr)

**ISBN: 978-605-61459-0-2**

### **Karacadağ Kalkınma Ajansı**

Adres : Selahattini Eyyubi Mah. Urfa Bulvarı No: 15/A  
21080 Bağlar / DİYARBAKIR  
Telefon : 0 (412) 237 12 16-17  
Faks : 0 (412) 237 12 14  
E-posta : info@karacadag.org.tr  
İnternet Sitesi : <http://www.karacadag.org.tr>

### **Diyarbakır Yatırım Destek Ofisi**

Adres : Selahattini Eyyubi Mah. Urfa Bulvarı No: 15/A  
21080 Bağlar / DİYARBAKIR  
Telefon : 0 (412) 237 12 16-17  
Faks : 0 (412) 237 12 14  
E-posta : dbakirydo@karacadag.org.tr  
İnternet Sitesi : <http://www.investdiyarbakir.com>

### **Şanlıurfa Yatırım Destek Ofisi**

Adres : Şanlıurfa İl Özel İdaresi Binası Paşabağlı  
Mahallesi Adalet Caddesi No: 7/A Şanlıurfa  
Telefon : 0 (414) 314 98 03  
Faks : 0 (414) 314 98 05  
E-posta : urfaydo@karacadag.org.tr  
İnternet Sitesi : <http://www.investsanliurfa.com>

**ISBN: 978-605-61459-0-2**

### **Grafik Tasarım & Baskı**

#### **A grafik**

Adres : Diclekent Bulvarı 83 Sk. Şeker Apt. Altı  
Kayapınar/DİYARBAKIR  
Telefon : 0 (412) 237 27 07  
Faks : 0 (412) 237 27 06  
İnternet Sitesi : <http://www.agrafik.biz>



**KARACADAĞ**  
KALKINMA AJANSI • DEVELOPMENT AGENCY

---

# **İSTATİSTİKLERLE ŞANLIURFA-DİYARBAKIR**

## SANLIURFA - DIYARBAKIR in STATISTICS

## ÖNSÖZ

Bölgesel gelişme ve kalkınmayı gerçekleştirmede “*yerelliği*” ve “*iyi yönetişimi*” esas alarak yeni bir model sunan Kalkınma Ajansları, kamu kesimi, özel kesim ve sivil toplum kuruluşları arasındaki işbirliğini geliştirmek, kaynakların yerinde ve etkin kullanımını sağlamak ve yerel potansiyeli harekete geçirmek suretiyle, ulusal kalkınma plânı ve programlarda öngörülen ilke ve politikalarla uyumlu olarak bölgesel gelişmeyi hızlandırmak, sürdürülebilirliğini sağlamak, bölgeler arası ve bölge içi gelişmişlik farklarını azaltmak amacıyla oluşturulmuş kurumsal yapılardır.

Ajansların görevlerinden biri de, “*bölgenin kaynak ve olanaklarını tespit etmeye, ekonomik ve sosyal gelişmeyi hızlandırmaya ve rekabet gücünü artırmaya yönelik araştırmalar yapmak, yaptırmak, başka kişi, kurum ve kuruluşların yaptığı araştırmaları desteklemek*”tir.

Bölge düzeyinde kaynakların yerinde ve etkin kullanımını sağlamak ve yerel potansiyeli harekete geçirmek suretiyle, ulusal kalkınma plânı ve programlarda öngörülen ilke ve politikalarla uyumlu olarak bölgesel gelişmeyi hızlandırmak, sürdürülebilir kalkınmayı sağlamak, bölgeler arası ve bölge içi gelişmişlik farklarını azaltmak amacıyla hazırlanacak program ve stratejilerin etkinliği, bu program ve stratejilerin sağlıklı istatistiksel verilere dayalı olarak hazırlanmasına bağlıdır.

Ajansımız uzmanları tarafından, TRC2 Bölgesi (Diyarbakır-Şanlıurfa) ile ilgili olarak farklı kurum ve kuruluşlarca üretilen verileri derli toplu ve kolay anlaşılır bir şekilde vermek amacıyla hazırlanan bu dokümanın, bölgemizde yapılacak program ve stratejiler için altlık teşkil edeceğini ve isabetli kararlar alınmasına katkıda bulunacağını düşünüyor; emeği geçenleri ve özellikle Ajansımız Planlama Programlama ve Koordinasyon Birimi Uzmanlarını tebrik ediyoruz.

## FOREWORD

Launching a new model in the fulfillment of regional development and growth by predicating their activities on “localness” and “good governance,” the Development Agencies are institutional bodies established in order to facilitate the regional development in harmony with the principles and policies stipulated in the national development plans and programs, to ensure its sustainability and to reduce the inter-and inner-region developmental disparities by means of advancing the cooperation among the public sector, private sectors and non-governmental organizations, ensuring efficient and appropriate utilization of the resources, and mobilizing the local potential.

One of the tasks of the Agencies is *“to conduct, or make others conduct or to support research studies of other persons, institutions and entities oriented at determining the resources, opportunities and facilities of the region, accelerating the economic and social development and enhancement of the competitiveness of the region.*

The efficiency and productivity of such programs and strategies designed while performing abovementioned tasks is based on the clear and sound statistical data.

We believe that this document prepared by the Agency specialists with an aim to presenting the data generated by various institutions and organizations regarding TRC2 Region (Diyarbakir-Sanlıurfa) in an easy-to-understand and neat way will constitute a base for the programs and strategies to be created in our region and conduce to taking the right decisions. We further extend our congratulations to those who contributed and notably to the specialists at the Planning Programming and Coordination Unit of our Agency.

## İçindekiler

Sayfa  
Page

## Table of Contents

|   |           |   |
|---|-----------|---|
| TEMEL GÖSTERGELER                                   | <b>7</b>  | <i>BASIC INDICATORS</i>   |
| SOSYO-EKONOMİK GELİŞMİŞLİK<br>ve REKABET ENDEKSLERİ | <b>9</b>  | <i>SOCIO-ECONOMIC DEVELOPMENT<br/>and COMPETITIVENESS INDEXES</i> |
| NÜFUS ve GÖÇ  | <b>13</b> | <i>POPULATION and MIGRATION</i>                                   |
| EĞİTİM  | <b>19</b> | <i>EDUCATION</i>  |
| SAĞLIK  | <b>25</b> | <i>HEALTH</i>   |
| KÜLTÜR  | <b>27</b> | <i>CULTURE</i>  |
| GELİR DAĞILIMI VE<br>TÜKETİM                        | <b>29</b> | <i>INCOME DISTRIBUTION and<br/>CONSUMPTION</i>                    |
| ULUSAL HESAPLAR                                     | <b>32</b> | <i>NATIONAL ACCOUNTS</i>  |
| DIŞ TİCARET   | <b>37</b> | <i>FOREIGN TRADE</i>  |
| İŞGÜCÜ  | <b>40</b> | <i>LABOUR</i>   |
| TARIM   | <b>43</b> | <i>AGRICULTURE</i>  |
| SANAYİ  | <b>47</b> | <i>INDUSTRY</i>   |
| TURİZM  | <b>52</b> | <i>TOURISM</i>  |
| ENERJİ  | <b>56</b> | <i>ENERGY</i>   |
| ULAŞIM  | <b>58</b> | <i>TRANSPORTATION</i>   |
| KAYNAKÇA  | <b>61</b> | <i>BIBLIOGRAPHY</i>   |

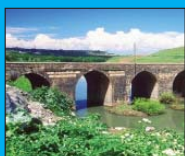
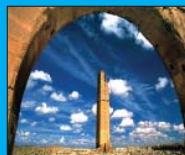


Sakıbin Köşkü-Şanlıurfa





Ongözlü Köprü-Diyarbakir



# TEMEL GÖSTERGELER

*BASIC INDICATORS*

## Temel Göstergeler

### Basic Indicators

|   | Birim<br>Unit                                | Yıl<br>Year | Şanlıurfa<br>Sanlıurfa | Diyarbakır<br>Diyarbakır | TRC2<br>Bölgesi<br>TRC2<br>Region | Türkiye<br>Turkey | Şanlıurfa<br>II Sırası<br>Sanlıurfa<br>Ranking | Diyarbakır<br>II Sırası<br>Diyarbakır<br>Ranking | TRC2 Bölgesi<br>Sırası<br>TRC2 Region<br>Ranking |
|---|--|-------------|------------------------|--------------------------|-----------------------------------|-------------------|--|--|--|
| <b>Toplam Nüfus</b><br>Total Population   | Kişi<br>Person                               | 2010        | 1.663.371              | 1.528.958                | 3.192.329                         | 73.722.988        | 9  | 12   | 7  |
| <b>Şehir Nüfusu</b><br>Urban Population   | Kişi<br>Person                               | 2010        | 922.539                | 1.090.172                | 2.012.711                         | 56.222.356        | 14   | 11   | 7  |
| <b>Şehirleşme Oranı</b><br>Urbanization Rate  | %  | 2010        | 55,46                  | 71,30                    | 63,05                             | 76,26             | 58   | 19   | 16   |
| <b>Nüfus Artış Hızı</b><br>Annual Growth Rate of Population   | %  | 2010        | 30,29                  | 9,16                     | 20,12                             | 15,88             | 8  | 32   | 8  |
| <b>Nüfus Yoğunluğu</b><br>Population Density  | Kişi/m <sup>2</sup><br>Person/m <sup>2</sup> | 2010        | 89                     | 102                      | 94                                | 96                | 25   | 22   | 10   |
| <b>Toplam Yaş Bağımlılık Oranı</b><br>Total Age Dependency Ratio  | %  | 2010        | 83,43                  | 69,57                    | 76,52                             | 48,89             | 3  | 11   | 3  |
| <b>Net Göç Hızı</b><br>Net Migration Rate   | %  | 2010        | -3,00                  | -6,55                    | -4,7                              | -                 | 35   | 45   | 14   |
| <b>İlköğretimde Öğretmen Başına<br/>Düşen Öğrenci Sayısı<sup>1</sup></b><br>Number of Students per Teacher at<br>Primary Education      | Kişi<br>Person                               | 2010        | 34                     | 25                       | 29                                | 21                | 1  | 9  | 1  |
| <b>Yüzbin Kişi Başına Hastane<br/>Yatak Sayısı<sup>2</sup></b><br>Number of Hospital Beds per 100.000<br>Capita                         | Adet<br>Number                               | 2007        | 123                    | 223                      | 172                               | 262               | 76   | 48   | 22   |
| <b>Bin Kişi Başına Halk Kütüphaneler-<br/>inden Yararlanma sayısı<sup>3</sup></b><br>Number of Public Library Users per<br>1.000 Capita | Kişi<br>Person                               | 2009        | 364                    | 311                      | 339                               | 275               | 45   | 55   | 14   |
| <b>Kişi Başına Toplam Elektrik Tüketimi<sup>4</sup></b><br>Total Consumption of Electricity<br>per Capita                               | KWh  | 2009        | 780                    | 736                      | 759                               | 2.162             | 71   | 73   | 24   |
| <b>Bin Kişi Başına Özel Otomobil Sayısı</b><br>Number of Private Automobile Per<br>1.000 Capita   | Adet<br>Number                               | 2010        | 45                     | 26                       | 36                                | 102               | 65   | 68   | 23   |
| <b>İşsizlik Oranı</b><br>Unemployment Rate  | %  | 2009        | 17,00                  | 20,60                    | 13,1*                             | 11,9*             | 15   | 2  | 15*  |
| <b>Kişi Başına GSYH</b><br>Gross Domestic Product per Capita  | \$   | 2001        | 1.008                  | 1.313                    | 1.156                             | 2.146             | 67   | 54   | 22   |
| <b>Kişi Başına Gayri Safi Katma Değer</b><br>Gross Value Added per Capita   | \$   | 2008        | -                      | -                        | 3.724                             | 9.384             | -  | -  | 24   |
| <b>Kişi Başına İthalat</b><br>Import per Capita   | \$   | 2009        | 121                    | 16                       | 70                                | 1.942             | 39   | 68   | 20   |
| <b>Kişi Başına İhracat</b><br>Export per Capita   | \$   | 2009        | 80                     | 76                       | 78                                | 1.408             | 58   | 60   | 25   |

Kaynak/Reference: TÜİK, 2011.

\*2010 yılına ait istatistiklerdir./The statistics is as of 2010.

<sup>1</sup> Millî Eğitim Bakanlığı/ Ministry of National Education

<sup>2</sup> Sağlık Bakanlığı/ Ministry of Health

<sup>3</sup> Kütüphaneler ve Yayınlar Genel Müdürlüğü/ General Directorate of Libraries and Publications

<sup>4</sup> Türkiye Elektrik Dağıtım A.Ş./ Turkish Electricity Distribution Corporation



**SOSYO-EKONOMİK GELİŞMİŞLİK**  
**ve REKABET ENDEKSLERİ**  
*SOCIO-ECONOMIC DEVELOPMENT and*  
*COMPETITIVENESS INDEXES*

## Sosyo-Ekonomik Gelişmişlik Sıralaması

### Socio-Economic Development Ranking

|                                       | Endeks Değeri<br>Index Value |                          | Türkiye Sıralaması<br>Turkey Ranking |                          | TRC2 Bölgesi<br>Sıralaması<br>TRC2 Region Ranking |
|---------------------------------------|------------------------------|--------------------------|--------------------------------------|--------------------------|---|
|                                       | Şanlıurfa<br>Sanliurfa       | Diyarbakır<br>Diyarbakir | Şanlıurfa<br>Sanliurfa               | Diyarbakır<br>Diyarbakir |   |
| <b>1996 Araştırması</b><br>1996 Study | -0,65                        | -0,61                    | 59                                   | 57                       |   |
| <b>2003 Araştırması</b><br>2003 Study | -0,83                        | -0,66                    | 68                                   | 63                       | 23  |

Kaynak/Reference: DPT, 2003.

## İllerarası Rekabetçilik Endeksi

### Inter-Province Competitiveness Index

|  | Endeks Değeri<br>Index Value |                          | Türkiye Sıralaması<br>Turkey Ranking |                          |
|--|------------------------------|--------------------------|--------------------------------------|--------------------------|
|  | Şanlıurfa<br>Sanliurfa       | Diyarbakır<br>Diyarbakir | Şanlıurfa<br>Sanliurfa               | Diyarbakır<br>Diyarbakir |
| <b>Genel Endeks</b><br><i>General Index</i>  | 17,33                        | 19,55                    | 39                                   | 32                       |
| <b>Alt Endeksler</b><br><i>Sub-Indexes</i>   |                              |                          |                                      |                          |
| <b>Beşeri Sermaye ve Yaşam Kalitesi</b><br><i>Human Capital &amp; Life Quality</i>                     | 10,44                        | 14,69                    | 74                                   | 64                       |
| <b>Markalaşma Becerisi ve Yenilikçilik</b><br><i>Branding Capacity &amp; Innovation</i>                | 0,1360                       | 9,1861                   | 51                                   | 13                       |
| <b>Ticaret Becerisi ve Üretim Potansiyeli</b><br><i>Commercial Capacity &amp; Production Potential</i> | 22,79                        | 16,69                    | 7                                    | 29                       |
| <b>Erişebilirlik</b><br><i>Accessibility</i>   | 35,94                        | 37,66                    | 37                                   | 33                       |

Kaynak/Reference: URAK, 2010.

## EDAM Rekabet Endeksi

### EDAM Competitiveness Index

|   | Endeks Değeri<br>Index Value |                          | Türkiye Sıralaması<br>Turkey Ranking |                          |
|---|------------------------------|--------------------------|--------------------------------------|--------------------------|
|   | Şanlıurfa<br>Sanliurfa       | Diyarbakır<br>Diyarbakir | Şanlıurfa<br>Sanliurfa               | Diyarbakır<br>Diyarbakir |
| <b>Genel Endeks</b><br><i>General Index</i>                                   | 24,9                         | 32,1                     | 74                                   | 67                       |
| <b>Alt Endeksler</b><br><i>Sub-Indexes</i>                                    |                              |                          |                                      |                          |
| <b>Ekonomik Etkinlik ve Canlılık</b><br><i>Economic Efficiency &amp; Boom</i> | 35,2                         | 43,4                     | 52                                   | 42                       |
| <b>Emek Piyasası</b><br><i>Labour Market</i>                                  | 36,5                         | 41,0                     | 75                                   | 68                       |
| <b>Fiziki Altyapı</b><br><i>Hard Infrastructure</i>                           | 20,0                         | 23,0                     | 69                                   | 66                       |
| <b>İnsani Sermaye</b><br><i>Human Capital</i>                                 | 24,3                         | 36,4                     | 78                                   | 71                       |
| <b>Yaratıcı Sermaye</b><br><i>Creative Capital</i>                            | 5,0                          | 10,1                     | 60                                   | 48                       |
| <b>Sosyal Sermaye</b><br><i>Social Capital</i>                                | 17,3                         | 25,8                     | 74                                   | 68                       |

Kaynak/Reference: EDAM, 2009



# **NÜFUS ve GÖÇ** POPULATION and MIGRATION



## Nüfus, 1965-2010

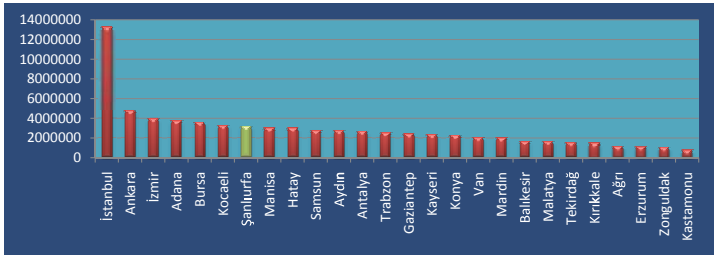
### Population, 1965-2010

| Sayım Yılı<br>Census<br>Year | Şanlıurfa<br>Sanlıurfa | Diyarbakır<br>Diyarbakir | TRC2 Bölgesi<br>TRC2 Region | Türkiye<br>Turkey | TRC2 Bölgesi<br>/Türkiye (%)<br>TRC2 Region/<br>Turkey (%) |
|------------------------------|------------------------|--------------------------|-----------------------------|-------------------|--|
| 2010                         | 1.663.371              | 1.528.958                | 3.192.329                   | 73.722.988        | 4,33   |
| 2009                         | 1.613.737              | 1.515.011                | 3.128.748                   | 72.561.312        | 4,31   |
| 2007                         | 1.523.099              | 1.460.714                | 2.983.813                   | 70.586.256        | 4,23   |
| 2000                         | 1.443.422              | 1.362.708                | 2.806.130                   | 67.803.927        | 4,14   |
| 1990                         | 1.001.455              | 1.094.996                | 2.096.451                   | 56.473.035        | 3,71   |
| 1985                         | 795.034                | 934.505                  | 1.729.539                   | 50.664.458        | 3,41   |
| 1980                         | 602.736                | 778.150                  | 1.380.886                   | 44.736.957        | 3,09   |
| 1975                         | 597.277                | 651.233                  | 1.248.510                   | 40.347.719        | 3,09   |
| 1970                         | 538.131                | 581.208                  | 1.119.339                   | 35.605.176        | 3,14   |
| 1965                         | 450.798                | 475.916                  | 926.714                     | 31.391.421        | 2,95   |

Kaynak/Reference: ADNKS, 2011.

## Düzey 2 Bölgeleri Toplam Nüfus , 2010

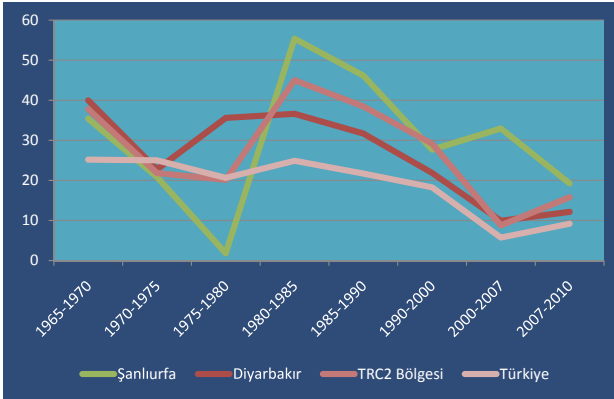
### Total Population by NUTS II, 2010



Kaynak/Reference: ADNKS, 2011.

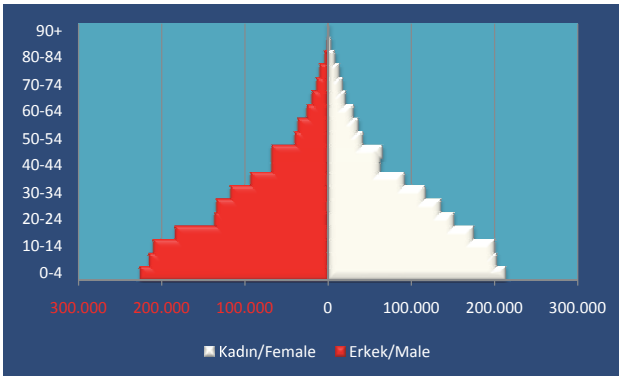
## Nüfus Artış Hızı, 1965-2010 ( % )

Growth Rate of Population, 1965-2010 ( % )



## TRC2 Bölgesi Nüfus Piramidi, 2010

TRC2 Region Population Pyramid, 2010



## Şanlıurfa Şehir-Köy Nüfusu, 2010

### Sanliurfa Urban-Rural Population, 2010

| Yerleşim Yeri<br>Settlement       | Toplam Nüfus<br>Total Population | Şehir Nüfusu<br>Urban Population | %  | Köy Nüfusu<br>Rural Population | %  | Nüfus Artış Hızı (%)<br>Annual Growth Rate of Population (%) |
|-----------------------------------|----------------------------------|----------------------------------|----|--------------------------------|----|--|
| <b>Merkez</b><br>Province Center  | 732.722                          | 498.111                          | 68 | 234.611                        | 32 | 47,28  |
| <b>Akçakale</b><br>Akçakale       | 84.406                           | 25.793                           | 31 | 58.613                         | 69 | 27,79  |
| <b>Birecik</b><br>Birecik         | 89.435                           | 47.792                           | 53 | 41.643                         | 47 | 15,02  |
| <b>Bozova</b><br>Bozova           | 58.230                           | 11.917                           | 20 | 46.313                         | 80 | 7,60   |
| <b>Ceylanpınar</b><br>Ceylanpınar | 73.305                           | 44.726                           | 61 | 28.579                         | 39 | 7,61   |
| <b>Halfeti</b><br>Halfeti         | 39.835                           | 8.457                            | 21 | 31.378                         | 79 | -15,67   |
| <b>Harran</b><br>Harran           | 65.697                           | 6.213                            | 9  | 59.484                         | 91 | 42,09  |
| <b>Hilvan</b><br>Hilvan           | 40.688                           | 21.518                           | 53 | 19.170                         | 47 | 14,98  |
| <b>Siverek</b><br>Siverek         | 215.988                          | 111.628                          | 52 | 104.360                        | 48 | 26,21  |
| <b>Suruç</b><br>Suruç             | 100.082                          | 55.600                           | 56 | 44.482                         | 44 | -7,46  |
| <b>Viranşehir</b><br>Viranşehir   | 162.983                          | 90.784                           | 56 | 72.199                         | 44 | 22,54  |
| <b>Toplam</b><br>Total            | 1.663.371                        | 922.539                          | 55 | 740.832                        | 45 | 30,29  |

Kaynak/Reference: ADNKS, 2011.

## Diyarbakır Şehir-Köy Nüfusu, 2010

### Diyarbakir Urban-Rural Population, 2010

| Yerleşim Yeri<br>Settlement                   | Toplam Nüfus<br>Total Population | Şehir Nüfusu<br>Urban Population | %  | Köy Nüfusu<br>Rural Population | %  | Nüfus Artış Hızı (‰)<br>Annual Growth Rate of Population (‰) |
|---|----------------------------------|----------------------------------|----|--------------------------------|----|--|
| <b>Merkez</b> <sup>5</sup><br>Province Center | 895.362                          | 843.460                          | 94 | 51.902                         | 6  | 10,09  |
| <b>Bismil</b><br>Bismil                       | 108.948                          | 56.887                           | 52 | 52.061                         | 48 | -0,40  |
| <b>Çermik</b><br>Cermik                       | 50.134                           | 17.962                           | 36 | 32.172                         | 64 | -2,11  |
| <b>Çınar</b><br>Cinar                         | 68.950                           | 11.666                           | 17 | 57.284                         | 83 | 21,19  |
| <b>Çüngüş</b><br>Cungus                       | 14.093                           | 2.495                            | 18 | 11.598                         | 82 | 42,17  |
| <b>Dicle</b><br>Dicle                         | 40.965                           | 8.436                            | 21 | 32.529                         | 79 | 20,79  |
| <b>Eğil</b><br>Egîl                           | 23.266                           | 5.046                            | 22 | 18.220                         | 78 | 1,16   |
| <b>Ergani</b><br>Ergani                       | 113.958                          | 64.608                           | 57 | 49.350                         | 43 | 9,62   |
| <b>Hani</b><br>Hani                           | 31.691                           | 8.146                            | 26 | 23.545                         | 74 | 4,43   |
| <b>Hazro</b><br>Hazro                         | 17.567                           | 4.488                            | 26 | 13.079                         | 74 | 3,76   |
| <b>Kocaköy</b><br>Kocakoy                     | 15.452                           | 5.764                            | 37 | 9.688                          | 63 | 23,18  |
| <b>Kulp</b><br>Kulp                           | 36.939                           | 10.119                           | 27 | 26.820                         | 73 | 14,29  |
| <b>Lice</b><br>Lice                           | 26.791                           | 9.644                            | 36 | 17.147                         | 64 | -0,07  |
| <b>Silvan</b><br>Silvan                       | 84.842                           | 41.451                           | 49 | 43.391                         | 51 | 0,41   |
| <b>Toplam</b><br>Total                        | 1.528.958                        | 1.090.172                        | 71 | 438.786                        | 29 | 9,16   |

Kaynak/Reference: ADNKS, 2011.

<sup>5</sup> Merkez/Province Center: Bağlar, Kayapınar, Sur, Yenisehir.

## Göç, 2010

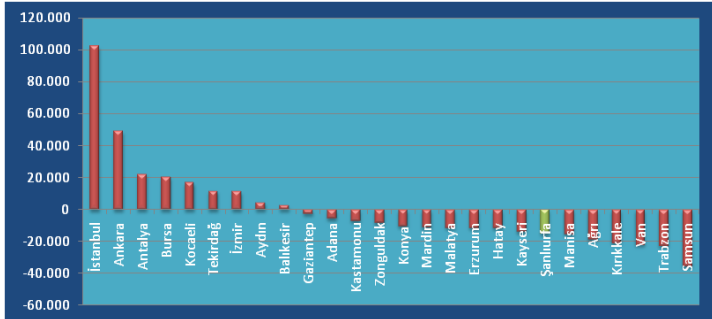
### Migration, 2010

|                                    | Aldığı Göç<br><i>In-migration</i> | Verdiği Göç<br><i>Out-migration</i> | Net Göç<br><i>Net Migration</i> | Net Göç Hızı (% <sup>o</sup> )<br><i>Net Migration Rate (%<sup>o</sup>)</i> |
|------------------------------------|-----------------------------------|-------------------------------------|---------------------------------|---|
| <b>Şanlıurfa</b><br>Sanliurfa      | 32.555                            | 37.555                              | -5.000                          | -3,00   |
| <b>Diyarbakır</b><br>Diyarbakir    | 34.810                            | 44.858                              | -10.048                         | -6,55   |
| <b>TRC2 Bölgesi</b><br>TRC2 Region | 64.539                            | 79.587                              | -15.048                         | -4,7  |

Kaynak/Reference: ADNKS, 2011.

## Düzye 2 Bölgeleri Net Göç, 2010

### Net Migration by NUTS II, 2010



Kaynak/Reference: ADNKS, 2011.



**EĐİTİM**  
*EDUCATION*

## Eğitim Durumu (6+ Yaş), 2010

### Educational Status (6+ Age), 2010

| Eğitim Durumu<br>Educational Status   | Şanlıurfa<br>Sanliurfa                            |                      |                                |                      |                 | Diyarbakir<br>Diyarbakir                          |                      |                                |                      |                 |
|---|---|----------------------|--------------------------------|----------------------|-----------------|---|----------------------|--------------------------------|----------------------|-----------------|
|   | İl İlçe Merkezleri<br>Province & District Centers |                      | Belde Köy<br>Townns & Villages |                      | Toplam<br>Total | İl İlçe Merkezleri<br>Province & District Centers |                      | Belde Köy<br>Townns & Villages |                      | Toplam<br>Total |
|   | Nüfus<br>Population                               | Oran (%)<br>Rate (%) | Nüfus<br>Population            | Oran (%)<br>Rate (%) | %               | Nüfus<br>Population                               | Oran (%)<br>Rate (%) | Nüfus<br>Population            | Oran (%)<br>Rate (%) | %               |
| <b>Okuma Yazma Bilmeyen</b><br>Illiterate   | 79.160  | 10,32                | 81.886                         | 13,75                | 11,82           | 99.616  | 10,65                | 64.141                         | 17,41                | 12,56           |
| <b>Okuma Yazma Bilen Fakat Bir Okul Bitirmeyen</b><br>Literate But No School Completed                                    | 294.208   | 38,36                | 259.749                        | 43,60                | 40,65           | 294.089   | 31,44                | 155.897                        | 42,32                | 34,51           |
| <b>İlkokul Mezunu</b><br>Primary School Graduate  | 100.825   | 13,14                | 84.027                         | 14,11                | 13,56           | 115.468   | 12,34                | 51.400                         | 13,95                | 12,80           |
| <b>İlköğretim Mezunu</b><br>Graduate of Primary Education   | 130.398   | 17,00                | 85.228                         | 14,31                | 15,82           | 172.682   | 18,46                | 58.488                         | 15,88                | 17,73           |
| <b>Ortaokul veya Dengi Okul Mezunu</b><br>Graduate of Junior High School or Vocational School At Junior High School Level | 17.088  | 2,23                 | 6.231                          | 1,05                 | 1,71            | 27.039  | 2,89                 | 3.966                          | 1,08                 | 2,38            |
| <b>Lise veya Dengi Okul Mezunu</b><br>Graduate of High School or Schools Level  | 75.897  | 9,89                 | 26.020                         | 4,37                 | 7,48            | 139.435   | 14,91                | 13.149                         | 3,57                 | 11,70           |
| <b>Yükseköğretim Fakülte Mezunu</b><br>Graduate of Vocational Schools or Under-Graduate Schools                           | 22.618  | 2,95                 | 8.202                          | 1,38                 | 2,26            | 43.336  | 4,63                 | 1.784                          | 0,48                 | 3,46            |
| <b>Yüksek Lisans Mezunu</b><br>Graduate of Graduate Schools   | 1.420   | 0,19                 | 528                            | 0,09                 | 0,14            | 2.836   | 0,30                 | 75                             | 0,02                 | 0,22            |
| <b>Doktora Mezunu</b><br>Graduate of Post-Graduate Schools  | 469   | 0,06                 | 332                            | 0,06                 | 0,06            | 1.171   | 0,13                 | 41                             | 0,01                 | 0,09            |
| <b>Bilinmeyen</b><br>Unknown  | 44.962  | 5,86                 | 43.486                         | 7,30                 | 6,49            | 39.796  | 4,25                 | 19.476                         | 5,29                 | 4,55            |
| <b>Toplam</b><br>Total  | 767.045   | 100,00               | 595.689                        | 100,00               | 100,00          | 935.468   | 100,00               | 368.417                        | 100,00               | 100,00          |

Kaynak/Reference: ADNKS, 2011.

## Eğitim Durumu (6+ Yaş), 2010

### Educational Status (6+ Age), 2010

| Eğitim Durumu<br>Educational Status   | TRC2 Bölgesi<br>TRC2 Region                       |                      |                                   |                      |                 | Türkiye<br>Turkey                                 |                      |                                   |                      |                 |
|---|---|----------------------|-----------------------------------|----------------------|-----------------|---|----------------------|-----------------------------------|----------------------|-----------------|
|   | İl İlçe Merkezleri<br>Province & District Centers |                      | Belde Köy<br>Townships & Villages |                      | Toplam<br>Total | İl İlçe Merkezleri<br>Province & District Centers |                      | Belde Köy<br>Townships & Villages |                      | Toplam<br>Total |
|   | Nüfus<br>Population                               | Oran (%)<br>Rate (%) | Nüfus<br>Population               | Oran (%)<br>Rate (%) | %               | Nüfus<br>Population                               | Oran (%)<br>Rate (%) | Nüfus<br>Population               | Oran (%)<br>Rate (%) | %               |
| <b>Okuma Yazma Bilmeyen</b><br>Illiterate   | 178.776   | 10,50                | 146.027                           | 15,15                | 12,18           | 2.184.438   | 4,33                 | 1.641.206                         | 10,48                | 5,78            |
| <b>Okuma Yazma Bilen Fakat Bir Okul Bitirmeyen</b><br>Literate But No School Completed                                    | 588.297   | 34,55                | 415.646                           | 43,11                | 37,65           | 9.623.185   | 19,07                | 3.825.299                         | 24,42                | 20,34           |
| <b>İlkokul Mezunu</b><br>Primary School Graduate  | 216.293   | 12,70                | 135.427                           | 14,05                | 13,19           | 10.833.115  | 21,46                | 4.876.860                         | 31,14                | 23,75           |
| <b>İlköğretim Mezunu</b><br>Graduate of Primary Education   | 303.080   | 17,80                | 143.716                           | 14,91                | 16,76           | 8.264.807   | 16,38                | 2.555.238                         | 16,31                | 16,36           |
| <b>Ortaokul veya Dengi Okul Mezunu</b><br>Graduate of Junior High School or Vocational School At Junior High School Level | 44.127  | 2,59                 | 10.197                            | 1,06                 | 2,04            | 2.660.411   | 5,27                 | 466.793                           | 2,98                 | 4,73            |
| <b>Lise veya Dengi Okul Mezunu</b><br>Graduate of High School or Schools Level  | 215.332   | 12,65                | 39.169                            | 4,06                 | 9,54            | 10.095.311  | 20,00                | 1.279.025                         | 8,17                 | 17,20           |
| <b>Yüksekokul veya Fakülte Mezunu</b><br>Graduate of Vocational Schools or Under-Graduate Schools                         | 65.954  | 3,87                 | 9.986                             | 1,04                 | 2,85            | 4.271.157   | 8,46                 | 294.892                           | 1,88                 | 6,90            |
| <b>Yüksek Lisans Mezunu</b><br>Graduate of Graduate Schools   | 4.256   | 0,25                 | 603                               | 0,06                 | 0,18            | 351.374   | 0,70                 | 14.417                            | 0,09                 | 0,55            |
| <b>Doktora Mezunu</b><br>Graduate of Post-Graduate Schools  | 1.640   | 0,10                 | 373                               | 0,04                 | 0,08            | 106.445   | 0,21                 | 7.417                             | 0,05                 | 0,17            |
| <b>Bilinmeyen</b><br>Unknown  | 84.758  | 4,98                 | 62.962                            | 6,53                 | 5,54            | 2.079.772   | 4,12                 | 702.299                           | 4,48                 | 4,21            |
| <b>Toplam</b><br>Total  | 1.702.513   | 100,00               | 964.106                           | 100,00               | 100,00          | 50.470.015  | 100,00               | 15.663.446                        | 100,00               | 100,00          |

Kaynak/Reference: ADNKS, 2011.



## Şanlıurfa Okul Göstergeleri, 2010

### Sanliurfa School Indicators, 2010

| Kademe<br>Level of<br>Education   | Okul<br>School | Şube<br>Division | Derslik<br>Class-<br>room | Öğrenci<br>Student | Öğretmen<br>Teacher | Derslik<br>Başına<br>Düşen<br>Öğrenci<br>Sayısı<br>Number of<br>Students<br>per Class-<br>room | Öğretmen<br>Başına<br>Düşen<br>Öğrenci<br>Sayısı<br>Number of<br>Students<br>per Teacher | Okullaşma<br>Oranları<br>(NET)<br>%<br>Schooling<br>Ratio [Net] % |
|---|----------------|------------------|---------------------------|--------------------|---------------------|--|--|---|
| <b>Okul Öncesi</b><br>Pre-School<br>Education   | 1.145          | 2.499            | 1.479                     | 69.437             | 2.086               | 46   | 33   | 67,47   |
| <b>İlköğretim</b><br>Primary<br>Education   | 1.374          | 14.516           | 7.599                     | 415.196            | 11.873              | 53   | 34   | 97,34   |
| <b>Genel<br/>Ortaöğretim</b><br>General<br>Secondary<br>Education                                     | 62             | 1.239            | 966                       | 49.103             | 1.383               | 44   | 33   | 24,60   |
| <b>Teknik ve<br/>Mesleki<br/>Ortaöğretim</b><br>Vocational<br>and Technical<br>Secondary<br>Education | 51             | 618              | 525                       | 20.841             | 735                 | 39   | 26   | 11,99   |

**Kaynak/Reference:** MEB, 2011.

## Diyarbakır Okul Göstergeleri, 2010

### Diyarbakir School Indicators, 2010

| Kademe<br>Level of<br>Education   | Okul<br>School | Şube<br>Division | Derslik<br>Class-<br>room | Öğrenci<br>Student | Öğretmen<br>Teacher | Derslik<br>Başına<br>Düşen<br>Öğrenci<br>Sayısı<br>Number of<br>Students<br>per Class-<br>room | Öğretmen<br>Başına<br>Düşen<br>Öğrenci<br>Sayısı<br>Number of<br>Students<br>per Teacher | Okullaşma<br>Oranları<br>(NET)<br>%<br>Schooling<br>Ratio (Net) % |
|---|----------------|------------------|---------------------------|--------------------|---------------------|--|--|---|
| <b>Okul Öncesi</b><br>Pre-School<br>Education   | 739            | 1.320            | 1.269                     | 31.006             | 1.077               | 24   | 28   | 39,21   |
| <b>İlköğretim</b><br>Primary<br>Education   | 1.122          | 11.845           | 7.595                     | 343.455            | 13.217              | 44   | 25   | 98,53   |
| <b>Genel<br/>Ortaöğretim</b><br>General<br>Secondary<br>Education                                     | 71             | 1.775            | 1.182                     | 69.678             | 2.285               | 56   | 26   | 37,67   |
| <b>Teknik ve<br/>Mesleki<br/>Ortaöğretim</b><br>Vocational<br>and Technical<br>Secondary<br>Education | 44             | 585              | 441                       | 22.464             | 790                 | 34   | 18   | 10,84   |

Kaynak/Reference: MEB, 2011.

## Yükseköğretim Kurumlarında Kendi Biriminde Görevli Öğretim Elemanı Sayısı, 2009

*Number of Teaching Staff Within Own Unit for Higher  
Education Institutions, 2009*

|  | Şanlıurfa<br>Sanlıurfa | Diyarbakır<br>Diyarbakır | TRC2 Bölgesi<br>TRC2 Region | Türkiye<br>Turkey |
|--|------------------------|--------------------------|-----------------------------|-------------------|
| <b>Profesör</b><br><i>Professor</i>                          | 62                     | 178                      | 240                         | 14.571            |
| <b>Doçent</b><br><i>Associate Professor</i>                  | 67                     | 92                       | 159                         | 7.827             |
| <b>Yardımcı Doçent</b><br><i>Assistant Professor</i>         | 235                    | 355                      | 590                         | 19.783            |
| <b>Diğer Öğretim Elemanı*</b><br><i>Other Teaching Staff</i> | 434                    | 791                      | 1.225                       | 63.246            |

**Kaynak/Reference:** TÜİK, 2011.

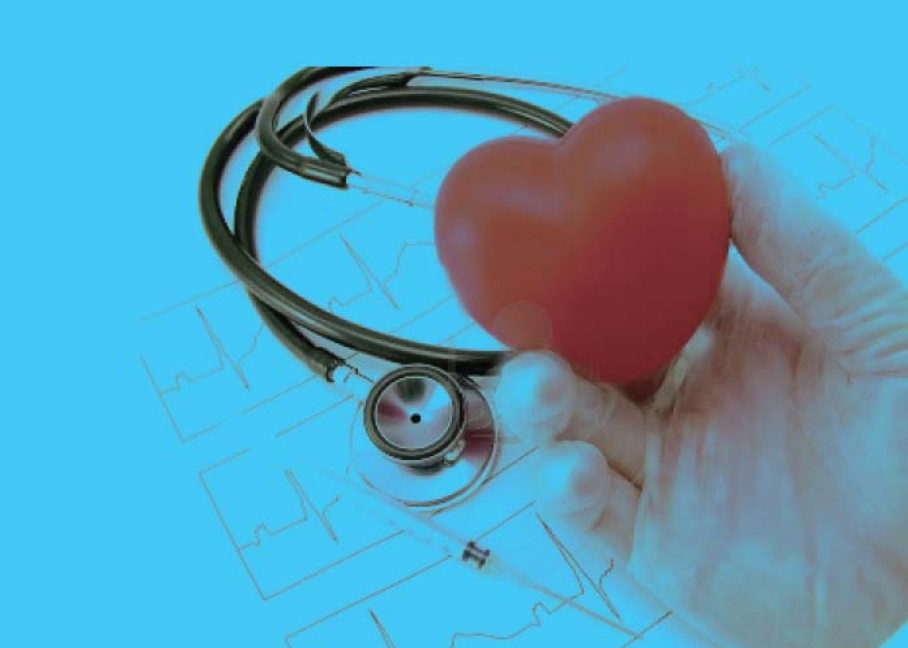
## Yükseköğretim Kurumlarında Önlisans ve Lisans Düzeyinde Öğrenci Sayısı, 2009

*Number of Students for Vocational Training Schools and  
Undergraduate Programs Of Higher Education Institutions, 2009*

|  | Şanlıurfa<br>Sanlıurfa | Diyarbakır<br>Diyarbakır | TRC2 Bölgesi<br>TRC2 Region | Türkiye<br>Turkey |
|--|------------------------|--------------------------|-----------------------------|-------------------|
| <b>Mezun</b><br><i>Graduates</i>             | 2.138                  | 3.280                    | 5.418                       | 447.132           |
| <b>Okuyan</b><br><i>Students</i>             | 12.119                 | 16.989                   | 29.108                      | 3.322.559         |
| <b>Yeni Kayıtlı</b><br><i>New Admissions</i> | 4.460                  | 6.007                    | 10.467                      | 764.042           |

**Kaynak/Reference:** TÜİK, 2011.

\*Diğer Öğretim Elemanı: Okutman, Uzman, Araştırma Görevlisi, Çevirici, Eğitim Öğretim Planlamacısı /  
Lecturer, Expert, Research Assistant, Interpreter, Educational Planner



**SAĞLIK**  
*HEALTH*

## Sağlık Personeli Sayısı, 2006

Number of Health Personnel, 2006

| Sağlık Personeli<br>Health Personnel      | Şanlıurfa<br>Sanliurfa | Dişarbakır<br>Diyarbakir | TRC2 Bölgesi<br>TRC2 Region | Türkiye<br>Turkey |
|---|------------------------|--------------------------|-----------------------------|-------------------|
| Uzman Hekim<br>Specialist Physician       | 450                    | 813                      | 1.263                       | 57.882            |
| Pratisyen Hekim<br>Practitioner Physician | 694                    | 1.030                    | 1.724                       | 56.701            |
| Diş Hekimi<br>Dentist                     | 39                     | 149                      | 188                         | 18.213            |
| Sağlık Memuru<br>Health Officer           | 714                    | 974                      | 1.688                       | 67.649            |
| Hemşire<br>Nurse                          | 733                    | 1.301                    | 2.034                       | 87.327            |
| Ebe<br>Midwife                            | 407                    | 700                      | 1.107                       | 43.301            |

Kaynak/Reference: TÜİK, 2010.

## Kamu ve Özel Hastane Sayısı, 2007

Number of Public and Private Hospitals, 2007

| Sektör<br>Sector | Hastane Sayısı<br>Number of Hospitals |                          |                             |                   | Hasta Yatak Sayısı<br>Number of Hospital Beds |                          |                             |                   |
|------------------|---------------------------------------|--------------------------|-----------------------------|-------------------|---|--------------------------|-----------------------------|-------------------|
|                  | Şanlıurfa<br>Sanliurfa                | Dişarbakır<br>Diyarbakir | TRC2 Bölgesi<br>TRC2 Region | Türkiye<br>Turkey | Şanlıurfa<br>Sanliurfa                        | Dişarbakır<br>Diyarbakir | TRC2 Bölgesi<br>TRC2 Region | Türkiye<br>Turkey |
| Kamu<br>Public   | 14                                    | 12                       | 26                          | 911               | 1.856   | 3.015                    | 4.871                       | 166.988           |
| Özel<br>Private  | 1                                     | 6                        | 7                           | 365               | 19  | 247                      | 266                         | 17.995            |

Kaynak/Reference: TÜİK, 2010.



**KÜLTÜR**  
*CULTURE*

## Kültür Göstergeleri, 2009

### Culture Indicators, 2009

|   | Şanlıurfa<br>Sanliurfa | Diyarbakır<br>Diyarbakir | TRC2 Bölgesi<br>TRC2 Region | Türkiye<br>Turkey |
|---|------------------------|--------------------------|-----------------------------|-------------------|
| <b>Müze Sayısı</b><br><i>Number of Museums</i>  | 1                      | 3                        | 4                           | 183               |
| <b>Sinema Salonu Sayısı</b><br><i>Number of Movie Theatres</i>  | 19                     | 9                        | 28                          | 1.647             |
| <b>Tiyatro Sayısı</b><br><i>Number of Theaters</i>  | 1                      | 2                        | 3                           | 201               |
| <b>Kütüphane Sayısı (Halk Kütüphanesi)</b><br><i>Number of Libraries (Public Libraries)</i>                               | 12                     | 16                       | 28                          | 1.149             |
| <b>Bin Kişi Başına Halk Kütüphanelerinden Yararlanma Sayısı</b><br><i>Number of Public Library Users per 1.000 Capita</i> | 364                    | 311                      | 339                         | 275               |

Kaynak/Reference: TÜİK, 2011.



# **GELİR DAĞILIMI VE TÜKETİM**

*INCOME DISTRIBUTION AND CONSUMPTION*



## Gelir Dağılımı, 2003

### Income Distribution, 2003

|   |       | TRC2 Bölgesi<br>TRC2 Region |      | Türkiye<br>Turkey       |      |
|---|-------|-----------------------------|------|-------------------------|------|
|   |       | Milyon TL<br>Million TL     | %    | Milyon TL<br>Million TL | %    |
| <b>Kullanılabilir Yıllık Gelir</b><br><i>Annual Disposable Income</i>             |       | 180.304.703.755             | 100  | 3.121.808.259           | 100  |
| <b>Gelire Göre Sıralı % 20'lik Dilimler</b><br><i>Quintiles Ordered by Income</i> | 1.%20 | 10.809.491.775              | 6,0  | 201.497.660             | 6,5  |
|   | 2.%20 | 18.542.882.046              | 10,3 | 333.935.493             | 10,7 |
|   | 3.%20 | 26.093.318.941              | 14,5 | 462.147.914             | 14,8 |
|   | 4.%20 | 37.741.799.501              | 20,9 | 658.698.030             | 21,1 |
|   | 5.%20 | 87.117.211.491              | 48,3 | 1.465.529.162           | 46,9 |

**Kaynak/Reference:** TÜİK, 2010.

## Tüketim Harcaması Dağılımı, 2006-2008

*Distribution of Consumption Expenditure Groups, 2006-2008*

|   | TRC2 Bölgesi<br>TRC2 Region | Türkiye<br>Turkey |
|---|-----------------------------|-------------------|
| <b>Gıda ve Alkolsüz İçecekler</b><br><i>Food And Non-Alcoholic Beverages</i>  | 39,1                        | 22,6              |
| <b>Alkollü İçecekler ve Tütün</b><br><i>Alcoholic Beverages and Tobacco</i>   | 5,7                         | 3,8               |
| <b>Giyim ve Ayakkabı</b><br><i>Clothing and Footwear</i>  | 7,4                         | 5,4               |
| <b>Konut, Su, Elektrik, Gaz ve Diğer Yakıtlar</b><br><i>Housing, Water, Electricity, Gas and Other Fuels</i>                    | 23,1                        | 29,1              |
| <b>Mobilya, Ev Aletleri ve Ev Bakım Hizmetleri</b><br><i>Furnishings, Household Equipment, Routine Maintenance of The House</i> | 5,1                         | 5,8               |
| <b>Sağlık</b><br><i>Health</i>  | 1,1                         | 1,9               |
| <b>Ulaştırma</b><br><i>Transport</i>  | 6,8                         | 14,1              |
| <b>Haberleşme</b><br><i>Communications</i>  | 4,1                         | 4,4               |
| <b>Eğlence ve Kültür</b><br><i>Recreation and Culture</i>   | 0,9                         | 2,5               |
| <b>Eğitim Hizmetleri</b><br><i>Education Services</i>   | 1,3                         | 2,0               |
| <b>Lokanta ve Oteller</b><br><i>Hotels, Cafes and Restaurants</i>   | 1,8                         | 4,4               |
| <b>Çeşitli Mal ve Hizmetler</b><br><i>Miscellaneous Goods and Services</i>  | 3,5                         | 4,1               |
| <b>Toplam</b><br><i>Total</i>   | 100                         | 100               |

Kaynak/Reference: TÜİK, 2010.



**ULUSAL HESAPLAR**  
*NATIONAL ACCOUNTS*

## Gayri Safi Yurtiçi Hasıla(GSYİH), 2001

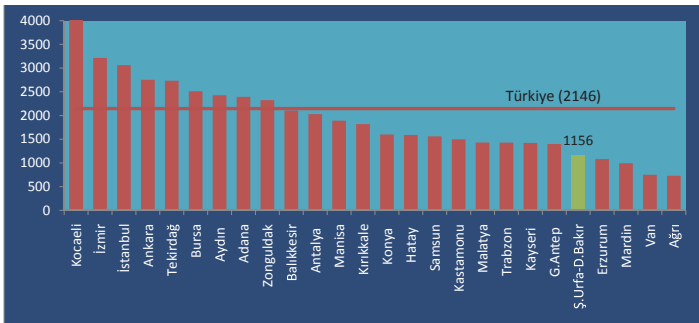
### Gross Domestic Product(GDP), 2001

|                                    | GSYİH (Milyon Dolar)<br>GDP (Million Dollar) | Türkiye Payı (%)<br>Turkey Share (%) |
|------------------------------------|--|--------------------------------------|
| <b>Şanlıurfa</b><br>Sanliurfa      | 1.481  | 1                                    |
| <b>Diyarbakır</b><br>Diyarbakir    | 1.816  | 1,2                                  |
| <b>TRC2 Bölgesi</b><br>TRC2 Region | 3.297  | 2,2                                  |
| <b>Türkiye</b><br>Turkey           | 147.285                                      | 100                                  |

Kaynak/Reference: TÜİK, 2011.

## Düzyer 2 Bölgeleri Kişi Başı GSYİH (\$)

### GDP Per Capita By NUTS II Regions (\$)



Kaynak/Reference: TÜİK, 2011.

## Gayri Safi Katma Değer (GSKD), 2004-2008

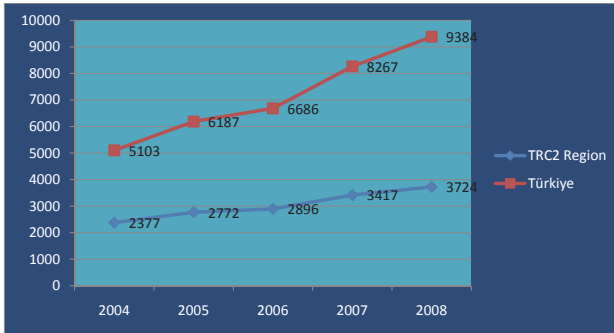
### Gross Value Added (GVA), 2004-2008

| Yıl<br>Year | TRC2 Bölgesi<br>(Milyar TL)<br>TRC2 Region<br>(Billion TL) | Türkiye Payı (%)<br>Turkey Share (%) |
|-------------|--|--------------------------------------|
| 2004        | 9,4  | 1,9                                  |
| 2005        | 10,5   | 1,8                                  |
| 2006        | 12,1   | 1,8                                  |
| 2007        | 13,1   | 1,7                                  |
| 2008        | 14,4   | 1,7                                  |

Kaynak/Reference: TÜİK, 2011.

## Düzyer 2 Bölgeleri Kişi Başı GSKD (\$), 2004-2008

### GVA Per Capita by NUTS II Regions (\$) 2004-2008



Kaynak/Reference: TÜİK, 2011.

## Düzyer 2 Bölgeleri Kişi Başı GSKD (\$), 2008

### GVA Per Capita By NUTS II (\$), 2008



Kaynak/Reference: TÜİK, 2011.

## TRC2 Bölgesi Cari Fiyatlarla Bölgesel Gayrisafi Katma Değer - İktisadi Faaliyet Kollarına Göre Temel Fiyatlarla, 2004-2008

TRC2 Region Regional Gross Value Added at Current Basic Prices and Sectoral Share of Gross Value Added – By Kind of Economic Activity, 2004-2008

| Yıl<br>Year | Tarım<br>Agriculture     |                            |   | Sanayi<br>Industry       |                            |   | Hizmetler<br>Services    |                            |   |
|-------------|--------------------------|----------------------------|---|--------------------------|----------------------------|---|--------------------------|----------------------------|---|
|             | Bin TL<br>Thousand<br>TL | Pay<br>[%]<br>Share<br>[%] | Türkiye<br>Payı<br>Turkey<br>Share<br>[%] | Bin TL<br>Thousand<br>TL | Pay<br>[%]<br>Share<br>[%] | Türkiye<br>Payı<br>Turkey<br>Share<br>[%] | Bin TL<br>Thousand<br>TL | Pay<br>[%]<br>Share<br>[%] | Türkiye<br>Payı<br>Turkey<br>Share<br>[%] |
| 2004        | 2.731.977                | 29,2                       | 10,7                                      | 1.490.874                | 15,9                       | 28,0                                      | 5.131.863                | 54,9                       | 61,3                                      |
| 2005        | 2.936.917                | 27,9                       | 10,6                                      | 1.707.333                | 16,2                       | 28,0                                      | 5.875.127                | 55,9                       | 61,3                                      |
| 2006        | 3.089.800                | 25,7                       | 9,4                                       | 1.941.369                | 16,1                       | 28,2                                      | 6.995.904                | 58,2                       | 62,4                                      |
| 2007        | 3.161.857                | 24,1                       | 8,5                                       | 2.080.257                | 15,9                       | 27,8                                      | 7.864.724                | 60,0                       | 63,7                                      |
| 2008        | 3.110.344                | 21,5                       | 8,5                                       | 2.394.383                | 16,6                       | 27,2                                      | 8.936.295                | 61,9                       | 64,3                                      |

Kaynak/Reference: TÜİK, 2010.

## Kamu Yatırımları, 2005-2010

Public Investments, 2005-2010

| Yıl<br>Year           | Şanlıurfa<br>Sanlıurfa | Dişyarbakır<br>Diyarbakır | TRC2 Bölgesi<br>TRC2 Region | Türkiye<br>Turkey | TRC2 Bölgesi /<br>Türkiye [%]<br>TRC2 Region/<br>Turkey [%] |
|-----------------------|------------------------|---------------------------|-----------------------------|-------------------|---|
| Bin TL<br>Thousand TL |                        |                           |                             |                   |   |
| 2005                  | 291.344                | 158.760                   | 450.104                     | 19.899.447        | 2,26  |
| 2006                  | 158.092                | 121.230                   | 279.322                     | 21.608.226        | 1,29  |
| 2007                  | 142.208                | 111.607                   | 253.815                     | 21.513.108        | 1,18  |
| 2008                  | 129.379                | 145.943                   | 275.322                     | 21.915.452        | 1,26  |
| 2009                  | 541.697                | 370.231                   | 911.928                     | 27.458.727        | 3,32  |
| 2010                  | 590.243                | 469.201                   | 1.059.444                   | 33.832.966        | 3,13  |

Kaynak/Reference: DPT, 2011.



**DIŐ TİCARET**  
*FOREIGN TRADE*



## İhracat, 2005-2010

Export, 2005-2010

| Yıl<br>Year           | Şanlıurfa<br>Sanliurfa | Diyarbakır<br>Diyarbakir | TRC2 Bölgesi<br>TRC2 Region | Türkiye<br>Turkey | TRC2 Bölgesi /<br>Türkiye (%)<br>TRC2 Region/<br>Turkey (%) |
|-----------------------|------------------------|--------------------------|-----------------------------|-------------------|---|
| Bin TL<br>Thousand TL |                        |                          |                             |                   |   |
| 2005                  | 32.392                 | 57.349                   | 89.741                      | 73.476.408        | 0,12  |
| 2006                  | 45.922                 | 66.877                   | 112.799                     | 85.534.676        | 0,13  |
| 2007                  | 86.388                 | 83.699                   | 170.087                     | 107.271.750       | 0,16  |
| 2008                  | 147.445                | 92.091                   | 239.536                     | 132.027.196       | 0,18  |
| 2009                  | 128.893                | 115.388                  | 244.281                     | 102.142.613       | 0,24  |
| 2010                  | 173.584                | 165.196                  | 338.780                     | 113.899.174       | 0,30  |

Kaynak/Reference: TÜİK, 2011.

## İhracat, 2005-2010

Export, 2005-2010



Kaynak/Reference: TÜİK, 2011.

## İthalat, 2005-2010

Import, 2005-2010

| Yıl<br>Year                  | Şanlıurfa<br>Sanliurfa | Diyarbakır<br>Diyarbakir | TRC2 Bölgesi<br>TRC2 Region | Türkiye<br>Turkey | TRC2 Bölgesi /<br>Türkiye (%)<br>TRC2 Region/<br>Turkey (%) |
|------------------------------|------------------------|--------------------------|-----------------------------|-------------------|---|
| <b>Bin TL</b><br>Thousand TL |                        |                          |                             |                   |   |
| 2005                         | 114.511                | 16.347                   | 130.858                     | 116.774.151       | 0,11  |
| 2006                         | 149.177                | 18.312                   | 167.489                     | 139.576.174       | 0,12  |
| 2007                         | 194.932                | 36.035                   | 230.967                     | 170.062.715       | 0,14  |
| 2008                         | 225.761                | 32.689                   | 258.450                     | 201.963.574       | 0,13  |
| 2009                         | 195.541                | 23.810                   | 219.351                     | 140.928.421       | 0,16  |
| 2010                         | 247.412                | 39.572                   | 286.984                     | 185.496.717       | 0,15  |

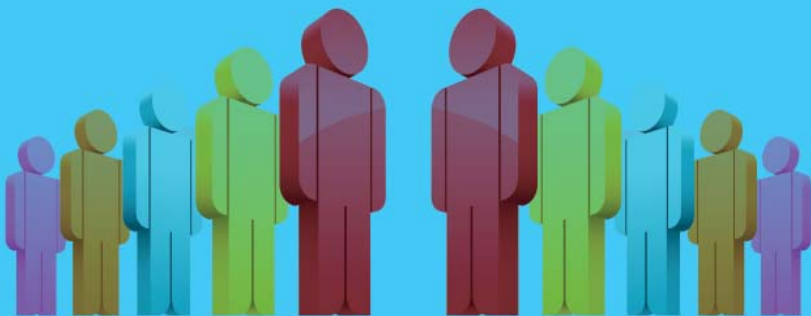
Kaynak/Reference: TÜİK, 2011.

## İthalat, 2005-2010

Import, 2005-2010



Kaynak/Reference: TÜİK, 2011.



**iŒGÜCÜ**  
*LABOUR*

## İş Kayıtlarına Göre Girişim Sayıları, 2009

Number of Enterprises According to Business Registers, 2009

| Yıl<br>Year   | Şanlıurfa<br>Sanliurfa | Diyarbakır<br>Diyarbakir | TRC2 Bölgesi<br>TRC2 Region | Türkiye<br>Turkey | TRC2 Bölgesi /<br>Türkiye (%)<br>TRC2 Region/<br>Turkey [%] |
|---|------------------------|--------------------------|-----------------------------|-------------------|---|
| <b>Toplam</b><br>Total  | 47.462                 | 35.445                   | 82.907                      | 3.225.462         | 2,57  |
| <b>Elektrik, Gaz ve Su</b><br>Electricity, Gas, Steam and Hot<br>Water Production and Supply                                    | 13                     | 9                        | 22                          | 1.867             | 1,18  |
| <b>İnşaat</b><br>Construction   | 1.521                  | 2.219                    | 3.740                       | 165.887           | 2,25  |
| <b>Gayrimenkul Kiralama ve İş<br/>Faaliyetleri</b><br>Real Estate, Renting and Busi-<br>ness Activities                         | 1.552                  | 1.798                    | 3.350                       | 219.327           | 1,53  |
| <b>Madencilik ve Taşocaklığı</b><br>Mining and Quarrying  | 39                     | 72                       | 111                         | 5.684             | 1,95  |
| <b>Eğitim</b><br>Education  | 127                    | 179                      | 306                         | 12.957            | 2,36  |
| <b>Sağlık İşleri ve Sosyal<br/>Hizmetler</b><br>Health and Social Work  | 382                    | 369                      | 751                         | 45.819            | 1,64  |
| <b>Mali Aracı Kuruluşların<br/>Faaliyetleri</b><br>Financial Intermediation<br>Enterprise Activities                            | 282                    | 338                      | 620                         | 51.142            | 1,21  |
| <b>Otel, Lokanta ve<br/>Kahvehane</b><br>Hotels and<br>Restaurants  | 1.852                  | 3.072                    | 4.924                       | 261.867           | 1,88  |
| <b>İmalat</b><br>Manufacturing  | 3.908                  | 2.913                    | 6.821                       | 405.873           | 1,68  |
| <b>Toptan ve Perakende Ticaret</b><br>Wholesale and<br>retail trade   | 20.681                 | 14.706                   | 35.387                      | 1.281.315         | 2,76  |
| <b>Ulaştırma, Depolama ve<br/>Haberleşme</b><br>Transport, Storage and Com-<br>munication                                       | 15.288                 | 7.461                    | 22.749                      | 559.157           | 4,07  |
| <b>Diğer Sosyal, Toplumsal ve<br/>Kişisel Hizmet Faaliyetleri</b><br>Other Community, Social and<br>Personal Service Activities | 1.817                  | 2.309                    | 4.126                       | 214.567           | 1,92  |

Kaynak/Reference: TÜİK, 2011.

## İşgücü (15+ Yaş)

### Labour (15+ Age)

|                             | Yıl<br>Year | İş Gücüne<br>Katılma<br>Oranı (%)<br>Labour<br>Force<br>Participation<br>Rate(%) | Türkiye<br>Sıralaması<br>Turkey<br>Ranking | İşsizlik<br>Oranı (%)<br>Unemploy-<br>ment Rate<br>[%] | Türkiye<br>Sıralaması<br>Turkey<br>Ranking | İstihdam<br>Oranı (%)<br>Employment<br>Rate[%] | Türkiye<br>Sıralaması<br>Turkey<br>Ranking | Tarım Dışı<br>İşsizlik<br>Oranı (%)<br>Non-Agricultural<br>Unemployment<br>Rate (%) | Türkiye<br>Sıralaması<br>Turkey<br>Ranking |
|-----------------------------|-------------|--|--|--|--|--|--|---|--|
| Şanlıurfa<br>Sanlıurfa      | 2009        | 36,2   | 76   | 17,0   | 14   | 30   | 76   | -   |  |
| Diyarbakır<br>Diyarbakır    | 2009        | 32,7   | 77   | 20,6   | 2  | 26   | 79   | -   |  |
| TRC2 Bölgesi<br>TRC2 Region | 2010        | 33,5   | 26   | 13,1   | 7  | 29,1   | 26   | 14,5  | 15   |
| Türkiye<br>Turkey           | 2010        | 48,8   | -  | 11,9   | -  | 43,0   | -  | 14,8  | -  |

Kaynak/Reference: TÜİK, 2011.

## İstihdam Edilenlerin Sektörel Dağılımı (15+ Yaş), 2010

### Distribution of Employment by Sectors (15+ Age), 2010

|                             | Birim<br>Unit   | Toplam<br>Total | Tarım<br>Agriculture | Sanayi <sup>7</sup><br>Industry | Hizmetler<br>Services |
|-----------------------------|-----------------|-----------------|----------------------|---------------------------------|-----------------------|
| TRC2 Bölgesi<br>TRC2 Region | Bin<br>Thousand | 563             | 157                  | 97                              | 308                   |
|                             | %               | 100             | 28,0                 | 17,2                            | 54,7                  |
| Türkiye<br>Turkey           | Bin<br>Thousand | 22.594          | 5.683                | 5.927                           | 10.985                |
|                             | %               | 100             | 25,2                 | 26,2                            | 48,6                  |

Kaynak/Reference: TÜİK, 2011.

<sup>7</sup> İnşaat sektörü, sanayi sektörü içinde değerlendirilmiştir.  
Construction sector has been reviewed within industry sector.



**TARIM**  
*AGRICULTURE*

## Alan Kullanımı (Ha), 2009

Land Use (Ha), 2009

|   | Ekilen Alan<br><i>Cultivated Land</i> | Nadas Alanı<br><i>Fallow Land</i> | Sebze Alanı<br><i>Area of Vegetable</i> | Meyveler,<br>İçecek ve Baharat Bitkileri Alanı<br><i>Area of Fruit Beverage and Spices Crops</i> |
|---|---------------------------------------|-----------------------------------|---|--|
| <b>Şanlıurfa</b><br><i>Sanliurfa</i>      | 952.681                               | 105.273                           | 20.291                                  | 82.112   |
| <b>Diyarbakır</b><br><i>Diyarbakir</i>    | 505.344                               | 26.626                            | 13.711                                  | 4.116  |
| <b>TRC2 Bölgesi</b><br><i>TRC2 Region</i> | 1.458.025                             | 131.900                           | 34.001                                  | 86.228   |
| <b>Türkiye</b><br><i>Turkey</i>           | 16.217.421                            | 4.322.963                         | 811.313                                 | 1.685.548  |

Kaynak/Reference: TÜİK, 2011.

## Bitkisel Üretim Miktarı, 2009

### Amount of Crop Production, 2009

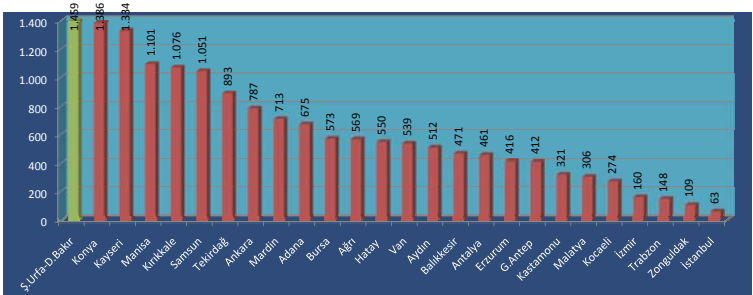
|  |                              | Şanlıurfa<br>Sanlıurfa | Diyarbakır<br>Diyarbakır | TRC2<br>Bölgesi<br>TRC2<br>Region | Türkiye<br>Turkey | TRC2 Bölgesi<br>/ Türkiye (%)<br>TRC2 Region/<br>Turkey (%) |
|--|------------------------------|------------------------|--------------------------|-----------------------------------|-------------------|---|
| Tahıllar<br>Cereals  | Buğday<br>Wheat              | 1.189.346              | 953.810                  | 2.143.156                         | 20.600.000        | 10,40   |
|  | Arpa<br>Barley               | 582.246                | 129.971                  | 712.037                           | 7.300.000         | 9,75  |
|  | Mısır<br>Maize               | 328.582                | 94.960                   | 423.542                           | 4.250.000         | 9,97  |
| Kuru Baklagiller<br>Legume   |                              | 119.475                | 76.412                   | 195.887                           | 1.101.348         | 17,79   |
| Endüstriyel Tarım<br>Agrobusiness  | Pamuk Tohumu<br>Cotton Seeds | 396.019                | 64.023                   | 460.042                           | 1.021.200         | 45,05   |
|  | Celtik<br>Rice in the Husk   | 14.151                 | 10.715                   | 24.866                            | 750.000           | 3,32  |
|  | Tütün<br>Tobacco             | -                      | 99                       | 99                                | 81.053            | 0,12  |
|  | Şeker Pancarı<br>Sugar Beet  | 12.177                 | 1.430                    | 13.607                            | 17.274.674        | 0,08  |
| Yağlı Tohumlular<br>Oil Seeds  | Ayçiçeği<br>Sunflower Seeds  | 1.731                  | 1.354                    | 3.085                             | 1.057.125         | 0,29  |
|  | Soya<br>Soya Beans           | 24                     | 9                        | 33                                | 38.442            | 0,09  |
| Sebzeler<br>Vegetable  | Domates<br>Tomato            | 1.694                  | 257                      | 1.951                             | 2.657.461         | 0,07  |
|  | Biber<br>Pepper              | 264                    | 184                      | 448                               | 345.032           | 0,13  |
|  | Patlıcan<br>Eggplant         | 364                    | 360                      | 724                               | 197.785           | 0,37  |
|  | Hıyar<br>Cucumber            | 440                    | 96                       | 536                               | 973.871           | 0,06  |
|  | Marul<br>Lettuce             | 12                     | 25                       | 37                                | 45.584            | 0,08  |
| Meyveler (Zeytin ve<br>turuncgiller hariç)<br>Fruits (Excluding Olive<br>and Citrus Fruit) |                              | 172.000                | 170.189                  | 342.189                           | 12.920.874        | 2,65  |

Kaynak/Reference: TÜİK, 2011.



## Düzer 2 Bölgeri Ekim Alanı (Bin Ha)

### Cultivated Land By NUTS II Region (Thousand Ha)



Kaynak/Reference: TÜİK, 2011.

## Hayvan Sayısı, 2009

### Number of Livestock, 2009

|                                  | Şanlıurfa<br>Sanliurfa | Diyarbakir<br>Diyarbakir | TRC2 Bölgesi<br>TRC2 Region | Türkiye<br>Turkey |
|----------------------------------|------------------------|--------------------------|-----------------------------|-------------------|
| <b>Baş</b><br>Head               |                        |                          |                             |                   |
| <b>Küçükbaş</b><br>Ovine         | 2.375.362              | 612.208                  | 2.987.570                   | 25.703.224        |
| <b>Büyükbaş</b><br>Bovine        | 147.814                | 221.327                  | 369.141                     | 10.802.206        |
| <b>Kümes Hayvanı</b><br>Poulties | 976.559                | 493.669                  | 1.470.228                   | 234.082.206       |

Kaynak/Reference: TÜİK, 2011.



**SANAYİ**  
*INDUSTRY*

## Sanayi İşletmelerinin Sektörel Dağılımı, 2010

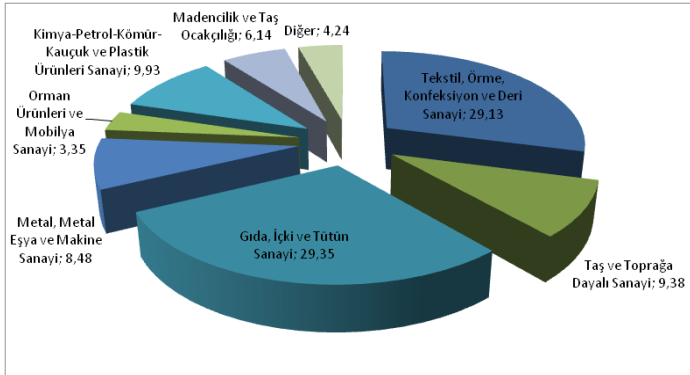
### Distribution of Industrial Enterprises by Sectors, 2010

| Sektör Kodu (ISIC)<br>Sector Code (ISIC) | Faaliyet Alanı<br>Economic Activities  | Şanlıurfa<br>Sanliurfa                             |       | Diyarbakır<br>Diyarbakir                           |       | TRC2 Bölgesi<br>TRC2 Region                        |       |
|--|--|--|-------|--|-------|--|-------|
|  |  | İşletme Sayısı<br>Number of Industrial Enterprises | %     | İşletme Sayısı<br>Number of Industrial Enterprises | %     | İşletme Sayısı<br>Number of Industrial Enterprises | %     |
| 32                                       | <b>Tekstil, Örme, Konfeksiyon ve Deri Sanayi</b><br>Textile, Wearing Apparel and Leather Industries  | 196  | 41,26 | 65   | 15,44 | 261  | 29,13 |
| 36                                       | <b>Taş ve Toprağa Dayalı Sanayi</b><br>Manufacture of Non-Metallic Mineral Products, except Products of Petroleum and Coal                         | 28   | 5,89  | 56   | 13,30 | 84   | 9,38  |
| 31                                       | <b>Gıda, İçki ve Tütün Sanayi</b><br>Manufacture of Food, Beverages and Tobacco  | 139  | 29,26 | 124  | 29,45 | 263  | 29,35 |
| 37-38                                    | <b>Metal, Metal Eşya ve Makine Sanayi</b><br>Manufacture of Fabricated Metal Products, Machinery and Equipment                                     | 38   | 8,00  | 38   | 9,03  | 76   | 8,48  |
| 33                                       | <b>Orman Ürünleri ve Mobilya Sanayi</b><br>Manufacture of Wood and Wood Products, Including Furniture  | 0  | 0,00  | 30   | 7,13  | 30   | 3,35  |
| 35                                       | <b>Kimya-Petrol-Kömür-Kauçuk ve Plastik Ürünleri Sanayi</b><br>Manufacture of Chemicals and Chemical, Petroleum, Coal, Rubber and Plastic Products | 39   | 8,21  | 50   | 11,88 | 89   | 9,93  |
| 29                                       | <b>Madencilik ve Taş Ocaklığı</b><br>Other Mining  | 13   | 2,74  | 42   | 9,98  | 55   | 6,14  |
|  | <b>Diğer</b><br>Other  | 22   | 4,63  | 16   | 3,80  | 38   | 4,24  |
|  | <b>Toplam</b><br>Total   | 475  | 100   | 421  | 100   | 896  | 100   |

Kaynak/Reference: TOBB, 2011.

## TRC2 Bölgesi Sanayi İşletmelerinin Sektörel Dağılımı, 2010

TRC2 Region Distribution of Industrial Enterprises by Sectors, 2010



Kaynak/Reference: TOBB, 2011.

## Sanayi İstihdamının Sektörel Dağılımı, 2010

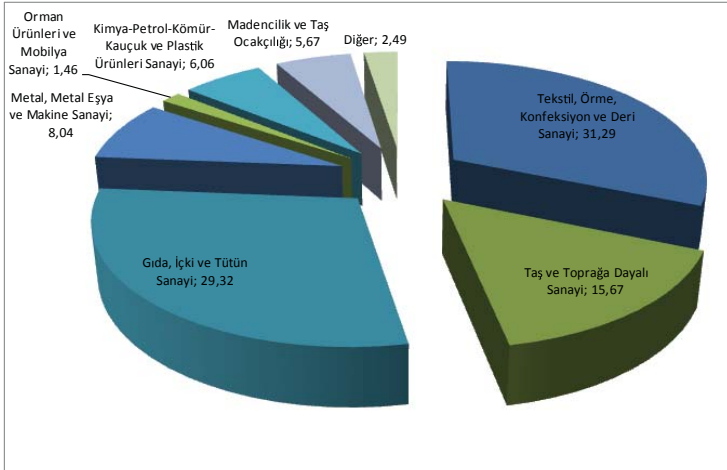
### Distribution of Industry Employment by Sectors, 2010

| Sektör Kodu<br>(ISIC)<br>Sector Code<br>(ISIC) | Faaliyet Alanı<br>Economic Activities   | Sanlıurfa<br>Sanlıurfa                   |       | Diyarbakır<br>Diyarbakır                 |       | TRC2 Bölgesi<br>TRC2 Region              |       |
|--|---|--|-------|--|-------|--|-------|
|  |   | Çalışan Sayısı<br>Number of<br>Employees | %     | Çalışan Sayısı<br>Number of<br>Employees | %     | Çalışan Sayısı<br>Number of<br>Employees | %     |
| 32   | <b>Tekstil, Örmeye, Konfeksiyon ve Deri Sanayi</b><br>Textile, Wearing Apparel and Leather Industries   | 3.610                                    | 46,18 | 1.871                                    | 19,29 | 8.148                                    | 31,29 |
| 36   | <b>Taş ve Toprakta Dayalı Sanayi</b><br>Manufacture of Non-Metallic Mineral Products,<br>except Products of Petroleum and Coal                        | 901                                      | 11,53 | 1.844                                    | 19,01 | 4.630                                    | 15,67 |
| 31   | <b>Gıda, İçki ve Tütün Sanayi</b><br>Manufacture of Food, Beverages and Tobacco   | 1.739                                    | 22,25 | 3.398                                    | 35,03 | 3.846                                    | 29,32 |
| 37-38  | <b>Metal, Metal Eşya ve Makine Sanayi</b><br>Manufacture of Fabricated Metal Products, Machinery<br>and Equipment                                     | 831                                      | 10,63 | 578                                      | 5,96  | 2.031                                    | 8,04  |
| 33   | <b>Orman Ürünleri ve Mobilya Sanayi</b><br>Manufacture of Wood and Wood Products, Including<br>Furniture  | 0  | 0,00  | 255                                      | 2,63  | 611                                      | 1,46  |
| 35   | <b>Kimya-Petrol-Kömür-Kauçuk ve Plastik Ürünleri Sanayi</b><br>Manufacture of Chemicals and Chemical, Petroleum,<br>Coal, Rubber and Plastic Products | 365                                      | 4,67  | 696                                      | 7,17  | 1.482                                    | 6,06  |
| 29   | <b>Madencilik ve Taş Ocaklığı</b><br>Other Mining   | 155                                      | 1,98  | 838                                      | 8,64  | 1.340                                    | 5,67  |
|  | <b>Diğer</b><br>Other   | 216                                      | 2,76  | 221                                      | 2,28  | 202                                      | 2,49  |
|  | <b>Toplam</b><br>Total  | 7.817                                    | 100   | 9.701                                    | 100   | 22.290                                   | 100   |

Kaynak/Reference: TOBB, 2011.

## TRC2 Bölgesi Sanayi İstihdamının Sektörel Dağılımı, 2010

TRC2 Region Distribution of Industry Employment by Sectors, 2010



Kaynak/Reference: TOBB, 2011.



**TURİZM**  
*TOURISM*

## Turizm İşletme Belgeli Konaklama Verileri, 2009

### Tourism Operation Licenced Accomodation Data, 2009

|   |                           | Sanlıurfa<br>Sanlıurfa | Dişarbakır<br>Dişarbakır | TRC2 Bölgesi<br>TRC2 Region | Türkiye<br>Turkey | TRC2 Bölgesi/<br>Türkiye (%)<br>TRC2 Region/<br>Turkey (%) |
|---|---------------------------|------------------------|--------------------------|-----------------------------|-------------------|--|
| <b>Tesise Geliş Sayısı</b><br>Number of Arrivals in the Facility      | <b>Yabancı</b><br>Foreign | 5.686                  | 17.345                   | 23.031                      | 14.388.998        | 0,16   |
|   | <b>Yerli</b><br>Domestic  | 74.097                 | 172.836                  | 246.933                     | 12.137.822        | 2,03   |
|   | <b>Toplam</b><br>Total    | 79.783                 | 190.181                  | 269.964                     | 26.526.820        | 1,02   |
| <b>Geceleme Sayısı</b><br>Nights Spent                                | <b>Yabancı</b><br>Foreign | 9.107                  | 29.673                   | 38.780                      | 59.986.967        | 0,06   |
|   | <b>Yerli</b><br>Domestic  | 94.212                 | 237.406                  | 331.618                     | 22.929.508        | 1,45   |
|   | <b>Toplam</b><br>Total    | 103.319                | 267.079                  | 370.398                     | 82.916.475        | 0,45   |
| <b>Ortalama Kalış Süresi</b><br>[Gün]<br>Average Length of Stay [Day] | <b>Yabancı</b><br>Foreign | 1,6                    | 1,7                      | 1,7                         | 4,2               |  |
|   | <b>Yerli</b><br>Domestic  | 1,3                    | 1,4                      | 1,4                         | 1,9               |  |
|   | <b>Toplam</b><br>Total    | 1,3                    | 1,4                      | 1,4                         | 3,1               |  |
| <b>Doluluk Oranı (%)</b><br>Occupancy Rate (%)                        | <b>Yabancı</b><br>Foreign | 2,39                   | 4,38                     | 3,4                         | 35,38             |  |
|   | <b>Yerli</b><br>Domestic  | 24,75                  | 35,08                    | 29,9                        | 13,52             |  |
|   | <b>Toplam</b><br>Total    | 27,14                  | 39,47                    | 33,3                        | 48,90             |  |

Kaynak/Reference: KTB, 2011.



## Belediye İşletme Belgeli Konaklama Verileri, 2009

### Municipality Licenced Accomodation Data, 2009

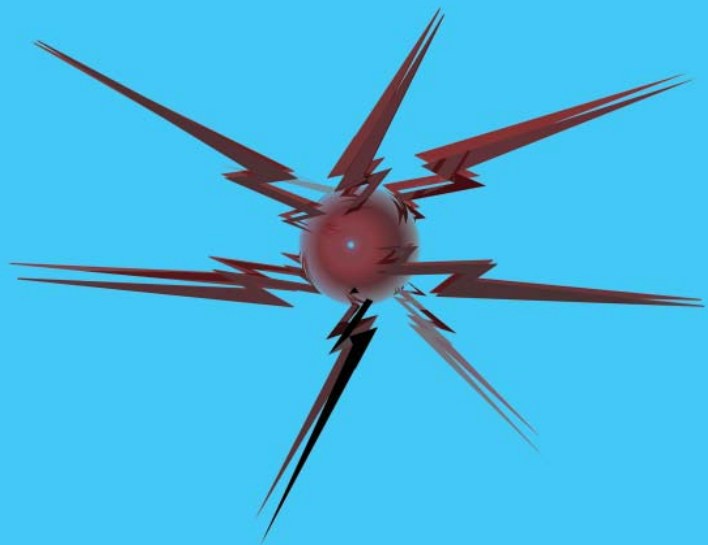
|   |                           | Sanlıurfa<br>Sanlıurfa | Diyarbakır<br>Diyarbakır | TRC2 Bölgesi<br>TRC2 Region | Türkiye<br>Turkey | TRC2 Bölgesi/<br>Türkiye (%)<br>TRC2 Region/<br>Turkey(%) |
|---|---------------------------|------------------------|--------------------------|-----------------------------|-------------------|---|
| <b>Tesise<br/>Geliş<br/>Sayısı</b><br>Number<br>of Arrivals<br>in the<br>Facility   | <b>Yabancı</b><br>Foreign | 7.007                  | 3.725                    | 10.732                      | 4.915.424         | 0,22  |
|   | <b>Yerli</b><br>Domestic  | 99.991                 | 338.150                  | 438.141                     | 13.622.917        | 3,22  |
|   | <b>Toplam</b><br>Total    | 106.998                | 341.875                  | 448.873                     | 18.538.341        | 2,42  |
| <b>Geceleme<br/>Sayısı</b><br>Nights<br>Spent                                       | <b>Yabancı</b><br>Foreign | 12.346                 | 9.336                    | 21.682                      | 19.683.973        | 0,11  |
|   | <b>Yerli</b><br>Domestic  | 119.668                | 360.854                  | 480.522                     | 21.788.769        | 2,21  |
|   | <b>Toplam</b><br>Total    | 132.014                | 370.190                  | 502.204                     | 41.472.742        | 1,21  |
| <b>Ortalama<br/>Kalış<br/>Süresi</b><br>[Gün]<br>Average<br>Length of<br>Stay [Day] | <b>Yabancı</b><br>Foreign | 1,8                    | 2,5                      | 2,2                         | 4,0               |   |
|   | <b>Yerli</b><br>Domestic  | 1,2                    | 1,1                      | 1,1                         | 1,6               |   |
|   | <b>Toplam</b><br>Total    | 1,2                    | 1,1                      | 1,1                         | 2,2               |   |
| <b>Doluluk<br/>Oranı (%)</b><br>Occupancy<br>Rate (%)                               | <b>Yabancı</b><br>Foreign | 2,77                   | 1,11                     | 1,94                        | 15,56             |   |
|   | <b>Yerli</b><br>Domestic  | 26,81                  | 42,93                    | 34,87                       | 17,22             |   |
|   | <b>Toplam</b><br>Total    | 29,57                  | 44,04                    | 36,805                      | 32,78             |   |

Kaynak/Reference: KTB, 2011.

**Turizm İşletme ve Belediye İşletme Belgeli Tesisler***Tourism Operation Licenced and Municipality Licenced Establishment*

|   | Turizm İşletme Belgeli (2009)<br><i>Tourism Operation Licenced (2009)</i> |                                      |                                       | Belediye İşletme Belgeli (2006)<br><i>Municipality Licenced (2006)</i> |                                      |                                       |
|---|---|--------------------------------------|---------------------------------------|--|--------------------------------------|---------------------------------------|
|   | Tesis Sayısı<br><i>Number of Facilities</i>                               | Oda Sayısı<br><i>Number of Rooms</i> | Yatak Sayısı<br><i>Number of Beds</i> | Tesis Sayısı<br><i>Number of Facilities</i>                            | Oda Sayısı<br><i>Number of Rooms</i> | Yatak Sayısı<br><i>Number of Beds</i> |
| <b>Şanlıurfa</b><br><i>Sanliurfa</i>      | 9   | 580                                  | 1.175                                 | 25   | 555                                  | 1.145                                 |
| <b>Diyarbakır</b><br><i>Diyarbakir</i>    | 16  | 942                                  | 1.854                                 | 49   | 1.240                                | 2.303                                 |
| <b>TRC2 Bölgesi</b><br><i>TRC2 Region</i> | 25  | 1.522                                | 3.029                                 | 74   | 1.795                                | 3.448                                 |

**Kaynak/Reference:** KTB, 2011.



**ENERJİ**  
*ENERGY*

## Elektrik Tüketimi, 2009

### Electricity Consumption, 2009

|                                    | Sanayi<br>Industrial<br>Establishment | Ticarethane<br>Trading estab-<br>lishment | Mesken<br>Dwelling | Tarımsal<br>Sulama<br>Agricultural<br>Irrigation | Resmi Daire<br>Government<br>Offices | Sokak<br>Aydınlatma<br>Street Lighting | Diğer<br>Other | Toplam<br>Total |
|------------------------------------|---------------------------------------|---|--------------------|--|--------------------------------------|--|----------------|-----------------|
| <b>MWh</b>                         |                                       |   |                    |  |                                      |  |                |                 |
| <b>Şanlıurfa</b><br>Sanliurfa      | 347.250                               | 118.449                                   | 351.562            | 224.243  | 73.908                               | 35.425                                 | 107.834        | 1.258.671       |
| <b>Diyarbakır</b><br>Diyarbakir    | 163.881                               | 205.152                                   | 420.529            | 35.914   | 137.858                              | 34.573                                 | 117.805        | 1.115.711       |
| <b>TRC2 Bölgesi</b><br>TRC2 Region | 511.131                               | 323.601                                   | 772.091            | 260.157  | 211.765                              | 69.998                                 | 225.638        | 2.374.382       |
| <b>Türkiye</b><br>Turkey           | 70.470.076                            | 25.018.856                                | 39.147.505         | 3.661.805  | 6.989.641                            | 3.844.834                              | 7.761.353      | 156.894.070     |

**Kaynak/Reference:** TÜİK, 2011.



**ULAŞIM**  
*TRANSPORTATION*

## Devlet Yollarının Satih Cinslerine Göre Uzunlukları (km), 2010

Length Of State Roads According To Surface Types (km), 2010

|                                    | Asfalt Yollar<br>Asphalt Roads          |                                       |                 | Parke<br>Stone Block | Toplam Uzunluk<br>Total Length | Bölünmüş Yol<br>Divided Road |
|------------------------------------|---|---------------------------------------|-----------------|----------------------|--------------------------------|------------------------------|
|                                    | Asfalt Betonlu<br>Asphaltic<br>Concrete | Sathi Kaplama<br>Surface<br>Treatment | Toplam<br>Total |                      |                                |                              |
| <b>Şanlıurfa</b><br>Sanliurfa      | 181                                     | 385                                   | 566             | 3                    | 569                            | 278,7                        |
| <b>Diyarbakır</b><br>Diyarbakir    | 45                                      | 370                                   | 415             | 2                    | 417                            | 326                          |
| <b>TRC2 Bölgesi</b><br>TRC2 Region | 226                                     | 755                                   | 981             | 5                    | 986                            | 604,7                        |
| <b>Türkiye</b><br>Turkey           | 8.758                                   | 22.146                                | 30.904          | 75                   | 31.395                         | 15.787,505                   |

Kaynak/Reference: KGM, 2011.

## İl Yollarının Satih Cinslerine Göre Uzunlukları (km), 2010

Length of Provincial Roads According To Surface Types (km), 2010

|                                    | Asfalt Yollar<br>Asphalt Roads          |                                       |                         | Toprak<br>Earth | Geçit Vermez<br>Primitive | Toplam Uzunluk<br>Total Length | Bölünmüş Yol<br>Divided Road |
|------------------------------------|---|---------------------------------------|-------------------------|-----------------|---------------------------|--------------------------------|------------------------------|
|                                    | Asfalt Betonlu<br>Asphaltic<br>Concrete | Sathi Kaplama<br>Surface<br>Treatment | Stabilize<br>Stabilized |                 |                           |                                |                              |
| <b>Şanlıurfa</b><br>Sanliurfa      | 0                                       | 514                                   | 65                      | 0               | 28                        | 579                            | 12                           |
| <b>Diyarbakır</b><br>Diyarbakir    | 0                                       | 534                                   | 35                      | 51              | 27                        | 647                            | 5,4                          |
| <b>TRC2 Bölgesi</b><br>TRC2 Region | 0                                       | 1.048                                 | 100                     | 51              | 55                        | 1.226                          | 17,4                         |
| <b>Türkiye</b><br>Turkey           | 1.439                                   | 26.783                                | 1.152                   | 735             | 1.144                     | 31.390                         | 995,646                      |

Kaynak/Reference: KGM, 2011.

## Motorlu Kara Taşıtları ve Trafik Kazaları, 2008

### Motor Vehicles and Traffic Accidents, 2008

|   | TRC2 Bölgesi<br>TRC2 Region | Türkiye<br>Turkey | TRC2 Bölgesi/Türkiye (%)<br>TRC2 Region/ Turkey (%) |
|---|-----------------------------|-------------------|---|
| <b>Motorlu Kara Taşıtları Sayısı*</b><br><i>Number of Motor Vehicles</i>                                | 290.465                     | 15.095.603        | 1,93  |
| <b>Toplam Kaza Sayısı</b><br><i>Number of Total Accidents</i>   | 10.484                      | 898.451           | 1,17  |
| <b>Ölümlü Yaralanmalı Kaza Sayısı</b><br><i>Number of Accidents Involving Death and Personal Injury</i> | 1.796                       | 84.431            | 2,13  |
| <b>Ölü Sayısı</b><br><i>Number of Persons Killed</i>  | 97                          | 2.948             | 3,29  |
| <b>Yaralı Sayısı</b><br><i>Number of Persons Injured</i>  | 3.632                       | 145.163           | 2,50  |

**Kaynak/Reference:** TÜİK, 2009.

\* 2010 yılına ait istatistiklerdir. / The statistics is as of 2010.

## Havayolu İstatistikleri, 2009-2010

### Air Transport Statistics, 2009-2010

|   | 2009  |  | 2010  |  | Artış-Azalış (%)<br>Change (%)  |  |
|---|---|--|---|--|---|--|
|   | Yolcu Sayısı<br>(Kişi)<br><i>Number of Passengers<br/>Domestic Lines<br/>(Person)</i> | Uçak Sayısı<br>(Adet)<br><i>Number of Domestic<br/>Aircraft<br/>(Number)</i> | Yolcu Sayısı<br>(Kişi)<br><i>Number of Passengers<br/>Domestic Lines<br/>(Person)</i> | Uçak Sayısı<br>(Adet)<br><i>Number of Domestic<br/>Aircraft<br/>(Number)</i> | Yolcu Sayısı<br>(Kişi)<br><i>Number of Passengers<br/>Domestic Lines<br/>(Person)</i> | Uçak Sayısı<br>(Adet)<br><i>Number of Domestic<br/>Aircraft<br/>(Number)</i> |
| <b>Şanlıurfa</b><br><i>Sanliurfa</i>      | 181.155   | 1.914  | 221.034   | 2.644  | 22,0  | 38,1   |
| <b>Dişarbakır</b><br><i>Diyarbakir</i>    | 1.060.381   | 8.897  | 1.404.590   | 11.335   | 32,5  | 27,4   |
| <b>TRC2 Bölgesi</b><br><i>TRC2 Region</i> | 1.241.536   | 10.811   | 1.625.624   | 13.979   | 31,0  | 29,4   |
| <b>Türkiye</b><br><i>Turkey</i>           | 85.508.508  | 788.433  | 102.800.392   | 919.411  | 20,2  | 16,6   |

**Kaynak/Reference:** DHMİ, 2011.

## KAYNAKÇA/BIBLIOGRAPHY

- ADNKS** (2011). Adrese Dayalı Nüfus Kayıt Sistemi, <http://tuikapp.tuik.gov.tr/adnksdagitapp/adnks.zul>, 10.03.2011.
- (2011). *Address Based Population Registration System*, <http://tuikapp.tuik.gov.tr/adnksdagitapp/adnks.zul>, 10.03.2011.
- DHMI** (2011). Devlet Hava Meydanları İşletmesi Genel Müdürlüğü, <http://www.dhmi.gov.tr/istatistik.aspx>, 24.03.2011.
- (2011). *General Directorate of State Airports Authority*. <http://www.dhmi.gov.tr/istatistik.aspx>, 24.03.2011.
- DPT** (2003). İllerin ve Bölgelerin Sosyo-Ekonomik Gelişmişlik Sıralaması Araştırması. Ankara: Devlet Planlama Teşkilatı Yayını.
- (2003). *Socio-economic Development Ranking of Provinces and Regions*, Ankara: State Planning Organization Publication.
- DPT** (2011). Devlet Planlama Teşkilatı, <http://www2.dpt.gov.tr/kamuyat/index.html>, 24.03.2011.
- (2011). *State Planning Organization*, <http://www2.dpt.gov.tr/kamuyat/index.html>, 24.03.2011.
- EDAM** (2009). Ekonomi ve Dış Politikalar Araştırma Merkezi, Türkiye İçin Bir Rekabet Endeksi, İstanbul.
- (2009). *Centre for Economics and Foreign Policy Studies, a Competitiveness Index for Turkey*, İstanbul.
- KGM** (2011). Karayolları Genel Müdürlüğü, <http://www.kgm.gov.tr/Sayfalar/KGM/SiteTr/Istatistikler/Istatistikler.aspx>, 24.03.2011.
- (2011). *General Directorate of Highways*, <http://www.kgm.gov.tr/Sayfalar/KGM/SiteTr/Istatistikler/Istatistikler.aspx>, 24.03.2011.
- KTB** (2011). Kültür ve Turizm Bakanlığı. Turizm İstatistikleri, <http://www.ktyatirimisletmeler.gov.tr/belge/1-63765/istatistikler.html>, 20.03.2011.
- (2011). *Ministry of Culture and Tourism. Tourism Statistics*, <http://www.ktyatirimisletmeler.gov.tr/belge/1-63765/istatistikler.html>, 20.03.2011.



- MEB** (2011). Milli Eğitim İstatistikleri Örgün Eğitim 2010-2011, Ankara: MEB.  
(2011). *National Education Statistics Formal Education 2010-2011*, Ankara: MNE
- TOBB** (2011). Türkiye Odalar ve Borsalar Birliği. Sanayi Veri Tabanı, <http://sanayi.tobb.org.tr/index.html>, 24.03.2011.  
(2011). *The Union of Chambers and Commodity Exchanges of Turkey. Industry Database*, <http://sanayi.tobb.org.tr/index.html>, 24.03.2011.
- TÜİK** (2011). Bölgesel İstatistikler Veri Tabanı, <http://tuikapp.tuik.gov.tr/Bolgesel/sorguGiris.do>, 23.03.2011.  
(2011). *Regional Statistics Database*, <http://tuikapp.tuik.gov.tr/Bolgesel/sorguGiris.do>, 23.03.2011.
- TÜİK** (2009). Türkiye İstatistik Yıllığı 2009, Ankara: TÜİK Yayını.  
(2009). *Turkey's Statistical Yearbook 2009*, Ankara: TSI Publication.
- TÜİK** (2010). Bölgesel Göstergeler TRC2 Şanlıurfa-Diyarbakır 2009, Ankara: TÜİK Yayını.  
(2010). *Regional Indicators TRC2 Şanlıurfa-Diyarbakır 2009*, Ankara: TSI Publication.
- URAK** (2010). İller Arası Rekabetçilik Endeksi Sıralaması 2009-2010. İstanbul: Uluslararası Rekabet Araştırmaları Kurumu Yayını.  
(2010). *Interprovinces Competitiveness Index Ranking 2009-2010*. İstanbul: *International Competitiveness Research Institutions Publication*.



